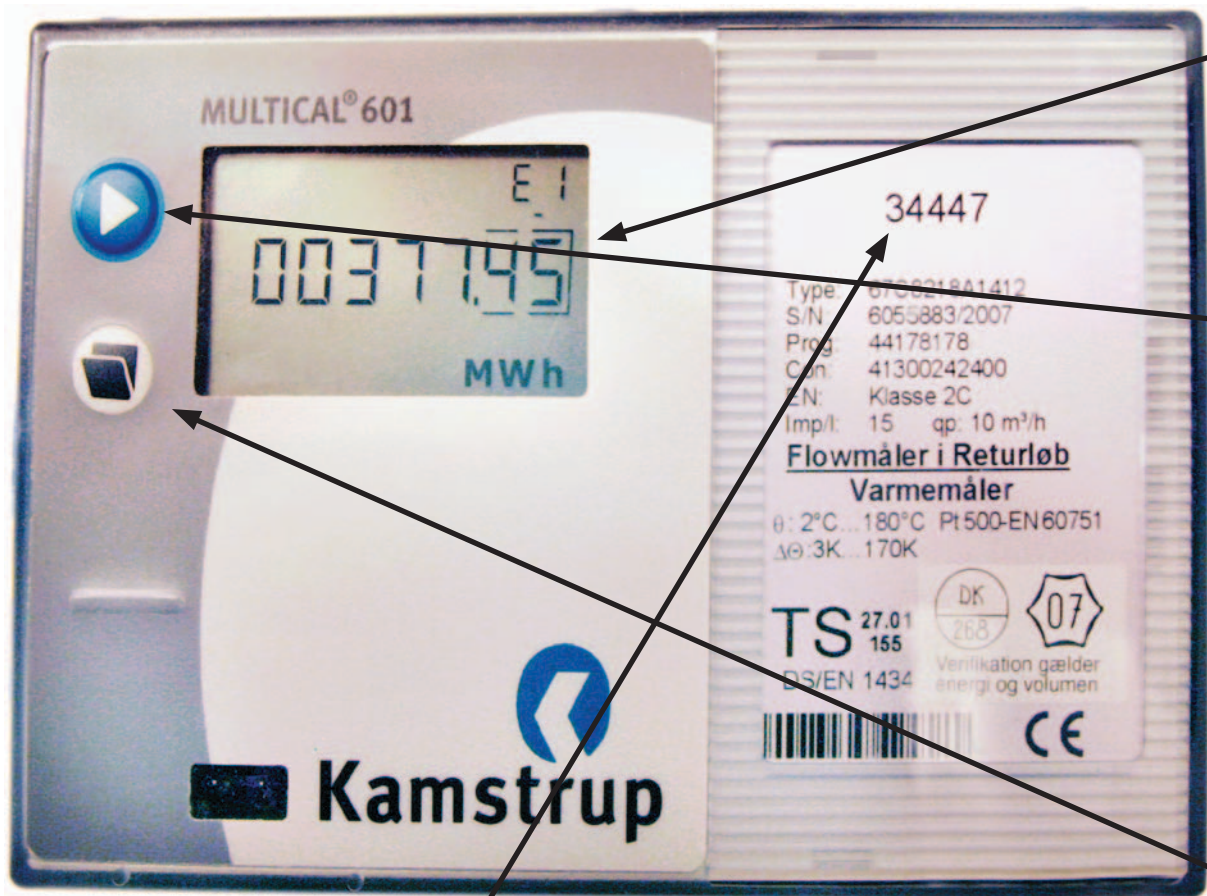


## Kamstrup Multical 601 og 602



Frederiksberg Forsynings målnummer, som fremgår af fjernvarmeregningen.

Beregn den gennemsnitlige afkøling:

$$\frac{\text{MWh} \cdot 860}{\text{m}^3} = \text{afkøling}$$

Varmeforbruget måles i MWh (megawatttimer). Til brug for beregning af afkølingen skal  $\text{m}^3$  (vandmængden) også aflæses.

Tallet, der som start står i displayet, vil typisk være den samlede energimængde siden opsætning af måleren i ejendommen.

Tryk på trekanten og aflæs:

- MWh fra opsætning af måler
- $\text{m}^3$  (vandmængden)
- timetæller fra opsætning (til kontrol)
- temperatur frem til anlægget
- temperatur retur
- temperaturforskel
- aktuelle vandmængde (liter i timen)
- aktuelt varmeforbrug (kW)
- infokode (er som regel nul)

Måleren skifter automatisk til udgangsstillingen MWh efter et par minutter.

Tryk på mappen, og tallet viser forbruget en måned bagud i tiden. To tryk går to måneder bagud i tiden osv.

Tjek om er der strøm på måleren: Den sorte prik øv. th. er synlig.